

Schrittmotorsteuerkarte SMCflex

Die SMCflex ermöglicht Schrittmotorsteuertechnik in Modulbauweise. Das Konzept baut auf dem SMCflex-BASIS-Modul auf, welches die Möglichkeit bietet, verschiedene Modulkarten einzusetzen. So können Motortreiber-Endstufen SMCflex-MExxxx in verschiedenen Leistungsklassen gesteckt werden. Darüber hinaus hat der Anwender die Möglichkeit durch die Mikrocontroller-Unit SMCflex-EMCU die Einheit u.a. seriell anzusprechen. Das Ein-/Ausgabemodul SMCflex-I/O erleichtert das Heranführen von Eingangssignalen sowie das Abgreifen der Ausgangssignale.

Windows-Software!

Mit der kostenlosen im Lieferumfang enthaltenen Windows-Software wird die SMCflex zur Plug&Play Schrittmotorsteuerung:

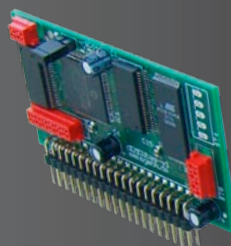
- ⊕ Tabellenartige Vektorprogrammierung
- ⊕ Wartezeiten programmierbar
- ⊕ Ereignisprogrammierung
- ⊕ Maschinenparametrierung
- ⊕ Ausgangsprogrammierung
- ⊕ Jobwiederholung

Frontplatten Creator 07 V1.0

- ⊕ einfach zu bedienendes Bohr- und Fräsprogramm
- ⊕ geometrische Grundformen wie z.B. Punkt, Linie, Rechteck, Kreis, Kreisbogen bereits integriert
- ⊕ Bibliotheksfunktion - Erstellen von eigenen Konturen
- ⊕ HPGL-Import aus CAD-Programmen (z.B. für Gravieren, Bohren)
- ⊕ direkte Ausgabe an Schrittmotor-Steuerkarten
- ⊕ lauffähig unter Win98 / ME / 2000 / XP / VISTA

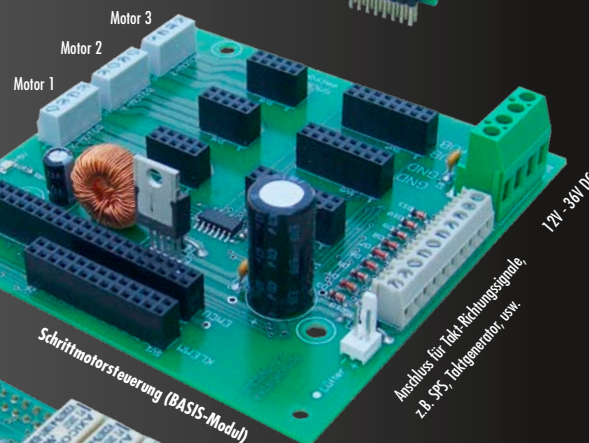
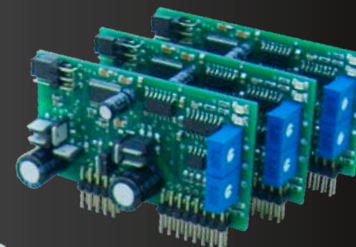
3 EMCU Modul

- ⊕ Ermöglicht den Betrieb auch ohne PC
- ⊕ Bis zu 8 unterschiedliche Anwendungsprogramme im Speicher hinterlegbar
- ⊕ Integrierter USB-Anschluss
- ⊕ Betriebssystem-unabhängig



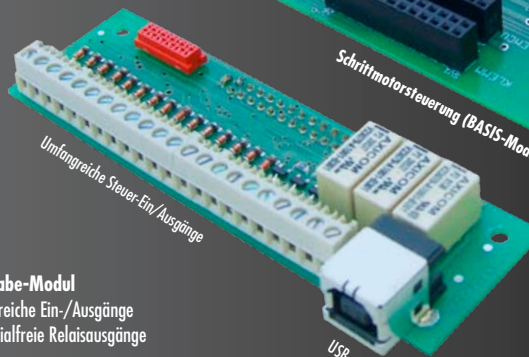
2 Motortreiber Endstufe 1-3

- ⊕ Module von 1-4 A Phasenstrom
- ⊕ Mikroschrittbetrieb
- ⊕ Automatische Stromreduzierung bei Motorstillstand
- ⊕ Kurzschlussfest



4 Ein-/Ausgabe-Modul

- ⊕ Umfangreiche Ein-/Ausgänge
- ⊕ 3 potentialfreie Relaisausgänge

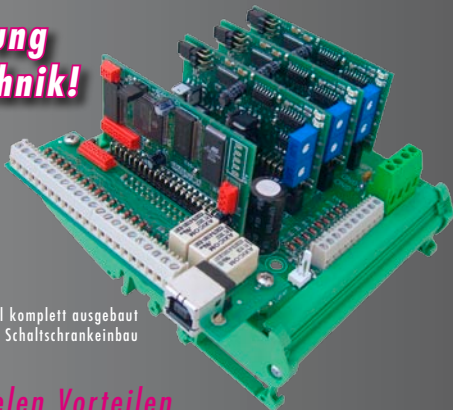


1 BASIS-Modul

- mit vielfältigen Ausbaumöglichkeiten
- ⊕ Nur eine Betriebsspannung notwendig
 - ⊕ Kompakte Bauweise
 - ⊕ Optional mit Hutschienenadapter auch für Schaltschrankbau geeignet

Die intelligente Lösung für Ihre Antriebstechnik!

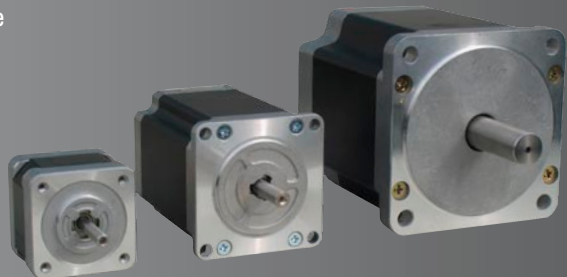
NEUHEIT



SMCflex: Das Bild zeigt das Basismodul komplett ausgebaut mit Hutschienen-Adapter für Schaltschrankeinbau

Völlig neue Technik mit vielen Vorteilen

- ⊕ Kostengünstig durch Modulbauweise
- ⊕ Von SPS, USB und RS232 ansteuerbar
(weitere Schnittstellenmodule wie z.B. RS485, CAN usw. auf Anfrage)
- ⊕ Nur eine Betriebsspannung notwendig
- ⊕ Arbeits- und Ruhestrom stufenlos einstellbar
- ⊕ Kurzschlusschutz für Motorendstufen
- ⊕ Windows-Ablaufsteuersoftware für lineare Bewegungen kostenlos im Lieferumfang
- ⊕ Mit neuartigen MOSFET-Power-Endstufen
- ⊕ Automatische Stromreduzierung bei Motorstillstand
- ⊕ Nur geringe Wärmeentwicklung der Endstufen
- ⊕ Mit Hutschienenadapter (optional) auch für Schaltschrankeinbau geeignet
- ⊕ Kompakte Bauweise



Schrittmotoren in allen gängigen Leistungsklassen lieferbar

SMCflex-BASIS-Modul

- ⊕ Kompakte Bauform (100mm x 100mm)
- ⊕ Nur eine Betriebsspannung notwendig
- ⊕ 1 Steckplatz für SMCflex-I/O
- ⊕ 1 Steckplatz für SMCflex-EMCU
- ⊕ 3 Steckplätze für SMCflex-ME
- ⊕ Befestigungsbohrungen für Lüfter vorgesehen
- ⊕ Für Hutschienenmontage geeignet

Versorgungsspannung:	12V - 36V DC
Ausgabefrequenz:	max. 20kHz
Eingänge (Klemmleiste):	Takt/Richtung/Freigabe (5V ... 24V DC)
Ausgänge (Klemmleiste):	Motorphasen

SMCflex-ME (Motortreiber-Endstufen-Modul)

- ⊕ Bauform (68mm x 36mm)
- ⊕ Arbeits- und Ruhestrom stufenlos einstellbar
- ⊕ Automatische Stromreduzierung bei Motorstillstand
- ⊕ Kurzschlusschutz für Motorendstufen

	SMCflex-ME1000	SMCflex-ME2000	SMCflex-ME3000
max. Phasenstrom:	1A	2A	3A
Prinzip:	bipolare Stromchopper-Endstufen		
Auflösung: ¹⁾	1/1 - 1/2 - 1/4 - 1/16 - Schrittbetrieb		

¹⁾ per Jumper einstellbar

SMCflex-EMCU (Emis-Micro-Controller-Unit)

- ⊕ Bauform (68mm x 36mm)
- ⊕ Serielle Ansteuerung über USB
- ⊕ Bis zu 8 Einzelprogramme in integr. Festwertspeicher downloadbar für standalone-Anwendungen, jedes Programm kann einzeln (auch ohne PC) abgearbeitet werden

Schnittstelle:	USB-Buchse on Board RS232 über SMCflex-I/O
Speicher:	512 kByte
Eingänge: ^{1) 2)}	Start / Stopp / Pause / Parken / Eingang E1/Referenzanforderung Referenzschalter für X-Y-Z-Achse
Ausgänge: ^{1) 2)}	3 x 5V DC (TTL)

¹⁾ über 26-pol Buchsenleiste des Basismoduls zugänglich
²⁾ über Klemmleiste des Ein-/Ausgabemoduls zugänglich

SMCflex-I/O (Ein-/Ausgabe-Modul)

- ⊕ Bauform (100mm x 30mm)
- ⊕ TTL / CMOS / 24V kompatibel
- ⊕ Zu- und Abgang über Schraubklemmen

Eingänge:	USB-Buchse, RS232 über 10-pol Wannensteckverbinder
Eingänge: ¹⁾ (Schraubklemmleiste)	Start / Stopp / Pause / Parken / Eingang E1/Referenzanforderung Referenzschalter für X-Y-Z-Achse
Relais-Ausgänge: (Schraubklemmleiste)	3 potentialfreie Schließer

¹⁾ Eingangsspegel: 5V ... 24V DC

SMCflex-Lüfter

- ⊕ Bauform (80mm x 80mm)
- ⊕ 12V / 24V - Ausführung

EMIS - Gesellschaft für Electronic- und Microprozessorsysteme mbH
Zur Drehscheibe 4 | 92637 Weiden
Tel.: (0961) 3 20 40 | Fax: (0961) 3 14 94
www.emisgmbh.de | info@emisgmbh.de

Änderungen vorbehalten