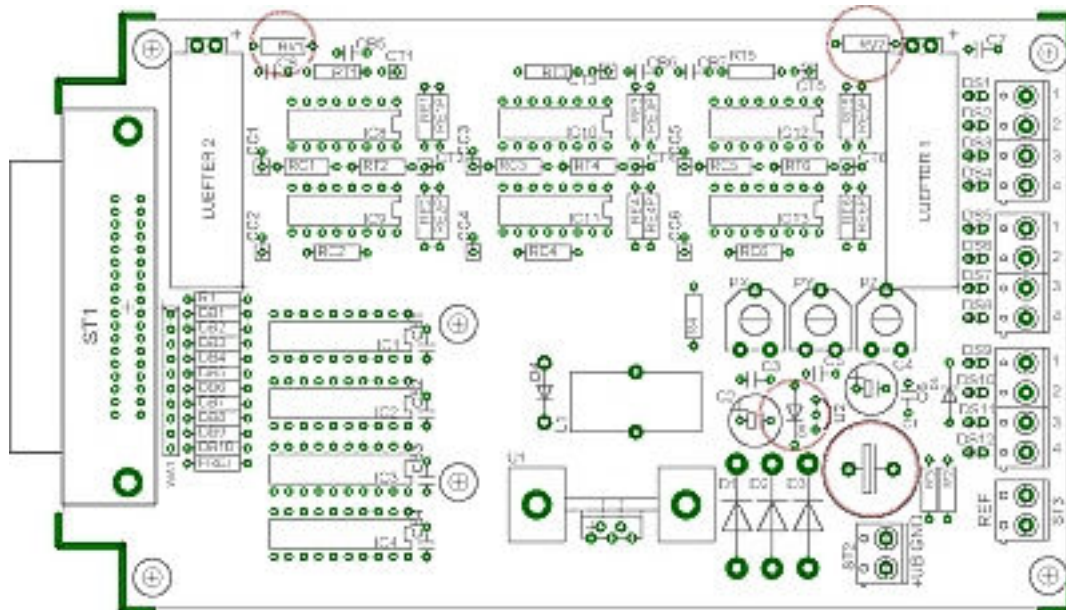


# Umbauanleitung für SMC1500 / 36V-Version



Folgende Änderungen sind durchzuführen:

- Elko C1** (Spannungsfestigkeit erhöhen)  
1000 $\mu$ F/35V gegen 1000 $\mu$ F/50V oder 1000 $\mu$ F/63V austauschen
- Zenerdiode D6** (Schutzvorkehrung für Spannungsregler U2)  
Drahtbrücke durch Zenerdiode ZPD12 ersetzen
- Widerstand RV1 / RV2** (Vorwiderstand des Lüfters)  
Drahtbrücke RV1 bzw. RV2 durch Widerstand 100R ¼ Watt ersetzen